

# सेवापुरी विकास अभियान

स्वास्थ्य क्षेत्र

एसबीसीसी सामग्री



## स्वास्थ्य क्षेत्र

इस क्षेत्र में शामिल किए जाने वाले **प्राथमिक विषय** हैं-

- > एफएलडब्ल्यू के साथ गर्भावस्था के शुरुआती चरणों के दौरान पंजीकरण
- > एएनसी अनुसूची का पालन
- > नवजात शिशु की देखभाल

यह एसबीसीसी टूलकिट लाभार्थियों को **संदेश और सरल कार्यक्रम / हस्तक्षेप** प्रदान करता है, ताकि उन्हें इसमें शामिल किया जा सके तथा स्वास्थ्य और पोषण सेवाओं का अनुपालन करने के लिए प्रेरित किया जा सके। इन प्रोटोकॉल और संदेशों को **व्यवहार परिवर्तन में विशेषज्ञता** के साथ बनाया गया है और प्रभावी सामुदायिक परिवर्तन के लिए निर्दिष्ट क्षेत्र में इसका पालन किया जाना चाहिए।

स्वास्थ्य और पोषण संबंधी विषयों के बारे में अधिक जानकारी प्राप्त करने के लिए कृपया **एमसीपी कार्ड, आशा टूलकिट एचबीवाईसी और आइएलए मॉड्यूल और आशा मॉड्यूल 6 और 7 देखें।**

जब आप क्षेत्र में लाभार्थियों के साथ बातचीत कर रहे हों, तो **टूलकिट को अपने साथ ले जाएं**, ताकि आप उन्हें परिचालन योजना में सूचित किया गया संदेश (पोस्टर) दिखा सकें।

इस दस्तावेज़ में, **एफएलडब्ल्यू शब्द** का उपयोग तीन प्रकार के स्वास्थ्य कार्यकर्ताओं यानी आशा, एएनएम और आंगनवाड़ी कार्यकर्ता को दर्शाता है।

# मैसेजिंग हस्तक्षेप - 1

एक माँ की ज़िम्मेदारी शुरू होती है गर्भधारण के साथ। अपने आने वाले बच्चे के स्वास्थ्य का पूरा ख्याल रखने के लिए शुरुवात करें पहली तिमाही में ही।

करवाएँ चार ए.एन.सी चेक अप।  
पाएँ उच्चतम स्वास्थ्य सेवा।

आज ही अपनी नज़दीकी आशा या ए.एन.एम को संपर्क करें और रजिस्टर करें।



## संदेश का वितरण -

सभी स्वास्थ्य सेवाओं के लिए ब्लॉक स्तर पर उपलब्ध **मोबाइल मेडिकल वैन** के माध्यम से ऑडियो संदेश चलाया जाएगा।

## परिचालन योजना -

- 1 ब्लॉक अधिकारी 'पीरामल स्वास्थ्य' के साथ काम करेंगे ताकि यह सुनिश्चित किया जा सके कि ऑडियो संदेश मेडिकल वैन में एकीकृत है।
- 2 मेडिकल वैन ऑडियो क्लिप बजाते हुए सभी गांवों में सप्ताह में एक बार घूमेंगी।

# सही समय पर ही ए.एन.सी जाँच, तो नहीं आएगी कोई भी आँच।

नियमित रूप से ए.एन.सी चेक अप करवाते रहने से माँ और बच्चे पर आने वाले किसी भी खतरे से बचा जा सकता है।

आज ही आशा या ए.एन.एम के साथ अपना पंजीकरण और चारों चेक अप ज़रूर करवाएँ।



## मैसेजिंग हस्तक्षेप - 2

सही समय पर हो ए.एन.सी जाँच,  
तो नहीं आएगी कोई भी आँच।

नियमित रूप से ए.एन.सी चेक अप करवाते रहने से माँ और बच्चे पर आने वाले किसी भी खतरे से बचा जा सकता है।

आज ही आशा या ए.एन.एम के साथ अपना पंजीकरण और चारों चेक अप ज़रूर करवाएँ।



### संदेश का वितरण -

एफएलडब्ल्यू / स्वयंसेवक गृह भ्रमण के दौरान परिवार के सदस्यों की काउंसलिंग करेंगे। काउंसलिंग हेतु परिवार की **वृद्ध महिलाओं और प्रभारी व्यक्तियों** को विशेष रूप से लक्षित (टार्गेट) किया जाएगा।

### परिचालन योजना -

- 1 एफएलडब्ल्यू को सहायक सामग्री और उसके **उपयोग पर ट्रेनिंग** दी जाएगी।
- 2 एफएलडब्ल्यू हर ग्रह भ्रमण दौरे पर सहायक सामग्री का इस्तेमाल करेंगे -
  - > पहली विज़िट के दौरान - पूरा संदेश प्रदान करें
  - > फ़ॉलो उप विज़िट के दौरान - संदेश को दोहराएं





एक खुश गर्भवती की पहचान  
स्वास्थ्य सेवा, भरोसा और आत्मविश्वास।

**आप के ज़िले की सब ही महिलाओं ने ए.एन.सी  
से पायी है सही सलाह और निरंतर सहयोग।**



एक सुखी अनुभव के लिए आज ही ए.एन.सी  
के लिए रजिस्टर करें और गर्भावस्था में अपने  
चारों चेक अप ज़रूर करवाएँ।

आज ही अपनी नज़दीकी आशा या ए.एन.एम को संपर्क करें और रजिस्टर करें।

# मैसेजिंग हस्तक्षेप - 3



एक खुश गर्भवती की पहचान  
स्वास्थ्य सेवा, भरोसा और आत्मविश्वास।

**आप के ज़िले की सब ही महिलाओं ने ए.एन.सी  
से पायी है सही सलाह और निरंतर सहयोग।**

एक सुखी अनुभव के लिए आज ही ए.एन.सी  
के लिए रजिस्टर करें और गर्भावस्था में अपने  
चारों चेक अप ज़रूर करवाएँ।

आज ही अपनी नज़दीकी आशा या ए.एन.एम को संपर्क करें और रजिस्टर करें।



## संदेश का वितरण -

एफएलडब्ल्यू/ स्वयंसेवकों द्वारा गृह भ्रमण के दौरान **गर्भवती महिलाओं** की काउंसलिंग की जाएगी।

## परिचालन योजना -

- 1 एफएलडब्ल्यू को सहायक सामग्री और उसके **उपयोग पर ट्रेनिंग** दी जाएगी।
- 2 एफएलडब्ल्यू हर ग्रह भ्रमण दौरे पर सहायक सामग्री का इस्तेमाल करेंगे -
  - > पहली विज़िट के दौरान - पूरा संदेश प्रदान करें
  - > फ़ॉलो उप विज़िट के दौरान - संदेश को दोहराएं



"बधाई हो। आपके घर जल्द ही एक नन्हा मेहमान आने वाला है। क्या आप के परिवार में सब लोग इसके लिए तैयार हैं?"

बच्चे की दादी होने के नाते आप उसके जन्म से पहले ही उसे लाडल्यार देना शुरू कर सकती हैं। सोचिए कैसे?"

"अच्छा बताइये, बच्चे की डिलीवरी ठीक से हो और वो स्वस्थ रहे, इसके लिए आप क्या कर सकती हैं?"

"यह पूरे परिवार की ज़िम्मेदारी है की माँ और बच्चे को अच्छी से अच्छी स्वास्थ्य सेवा मिले। ध्यान रखें की आपकी बहू ए.एन.सी चेक अप के लिए समय पर जाएँ। यह बच्चे के स्वस्थ जीवन के लिए सबसे पहला और बहुत ज़रूरी कदम है।"

आज ही अपनी नज़दीकी आशा या ए.एन.एम को संपर्क करें और रजिस्टर करें।



# मैसेजिंग हस्तक्षेप - 4

"बधाई हो। आपके घर जल्द ही एक नन्हा मेहमान आने वाला है।  
क्या आप के परिवार में सब लोग इसके लिए तैयार हैं?"



बच्चे की दादी होने के नाते आप उसके जन्म से पहले ही उसे  
लाड प्यार देना शुरू कर सकती हैं। सोचिए कैसे?"

"अच्छा बताइये, बच्चे की डिलीवरी ठीक से हो और वो  
स्वस्थ रहे, इसके लिए आप क्या कर सकती हैं?"

"यह पूरे परिवार की ज़िम्मेदारी है की माँ और बच्चे को अच्छी से अच्छी  
स्वास्थ्य सेवा मिले। ध्यान रखें की आपकी बहू ए.एन.सी चेक अप  
के लिए समय पर जाएँ। यह बच्चे के स्वस्थ जीवन के लिए सबसे  
पहला और बहुत ज़रूरी कदम है।"

आज ही अपनी नज़दीकी आशा या ए.एन.एम को संपर्क करें और रजिस्टर करें।

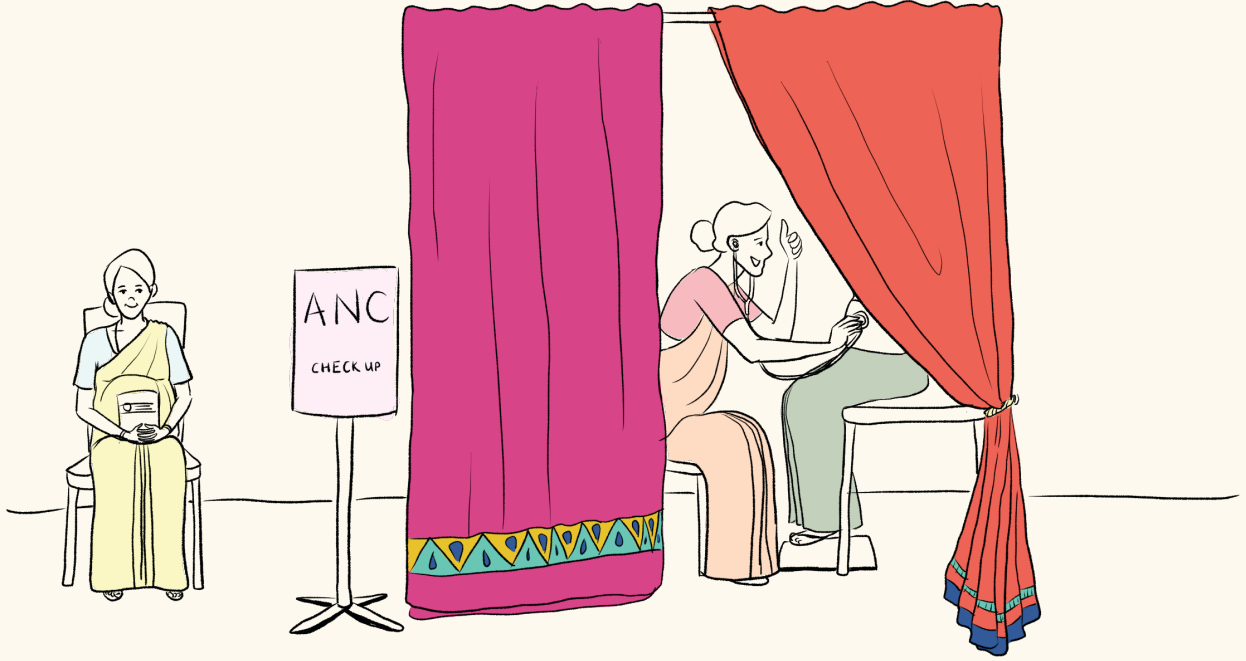
## संदेश का वितरण -

एफएलडब्ल्यू/ स्वयंसेवकों द्वारा गृह भ्रमण के दौरान **गर्भवती महिलाओं** की काउंसलिंग की जाएगी।

## परिचालन योजना -

- 1 एफएलडब्ल्यू को सहायक सामग्री और उसके **उपयोग पर ट्रेनिंग** दी जाएगी।
- 2 एफएलडब्ल्यू हर ग्रह भ्रमण दौरे पर सहायक सामग्री का इस्तेमाल करेंगे -
  - > पहली विज़िट के दौरान - पूरा संदेश प्रदान करें
  - > फ़ॉलो उप विज़िट के दौरान - संदेश को दोहराएं

# कार्य उन्मुख हस्तक्षेप - 1

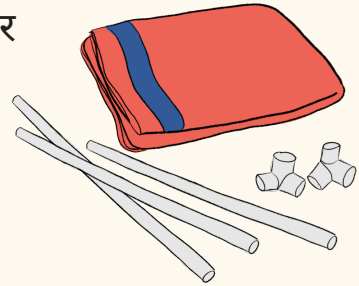


## विवरण -

साड़ी या दुपट्टे जैसी आसानी से उपलब्ध सामग्री का इस्तेमाल करके एएनसी चेकअप के लिए एक निजी कोने का निर्माण किया जाएगा जिससे **एक व्यापक शारीरिक परीक्षा** (भ्रूण की धड़कन का पता लगाने जैसे तत्वों सहित) की जा सके।

## परिचालन योजना -

- 1 आंगनवाड़ी कार्यकर्ता, एएनएम, आशा को निम्नलिखित पर ट्रेनिंग दी जाएगी -
  - > उपलब्ध साधनों का इस्तेमाल करके एक निजी कोने की **स्थापना कैसे करें**
  - > निजी कोने की **स्थापना का महत्व**



- 2 वीएचएसएनडी / टीकाकरण दिवस की शुरुआत में आंगनवाड़ी में निजी कोने की स्थापना की जाएगी। एएनसी चेक अप के लिए आने वाली सभी महिलाओं को काउंसलिंग और शारीरिक परीक्षा सेवाओं के लिए निजी कोने में ले जाया जाएगा।

# कार्य उन्मुख हस्तक्षेप - 2

## विवरण -

गर्भावस्था से संबंधित जानकारी साझा करने और एएनसी विज़िट के अनुस्मारक के लिए गांव में **गर्भवती महिलाओं और एफएलडब्ल्यू के साथ समूह** बनाए जाएंगे। आंगनवाड़ी केंद्र का उपयोग बैठक और चर्चा के लिए किया जा सकता है, आशा या आंगनवाड़ी कार्यकर्ता द्वारा जल्दी बातचीत करने के लिए व्हाट्सएप या एसएमएस समूह भी बनाएं जा सकते हैं।



## परिचालन योजना -

- 1 आंगनवाड़ी कार्यकर्ता, एएनएम और आशा को **समूहों की स्थापना** करने के लिए और **समूह सहभागिता** को बढ़ावा देने के लिए ट्रेनिंग दी जाएगी।
- 2 आशा गर्भवती महिलाओं के समूहों की पहचान करेंगे。
  - > आशा, एएनएम के सहयोग से **मासिक आधार** पर छोटे समूह में मिलने की व्यवस्था करेंगे (टीकाकरण दिवस गतिविधियों के बाद किया जा सकता है) ताकि एएनसी पर जानकारी और **चर्चा के लिए एक मंच** प्रदान किया जा सके।



- > स्मार्टफोन तक पहुंच रखने वाली महिलाओं को एएनएम और आशा सहित एक **व्हाट्सएप ग्रुप** में जोड़ा जा सकता है। इस समूह का उपयोग, अगले मीटअप तक प्रश्नों के जवाब देने और चर्चाओं को सुविधाजनक बनाने के लिए किया जाएगा।

## कार्य उन्मुख हस्तक्षेप - 3

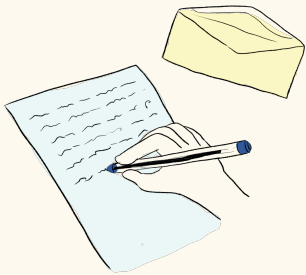


### विवरण -

**समय पर अपनी सभी एएनसी जांच पूरा करवाने वाली महिलाओं को सम्मानित किया जाएगा** - जहाँ सरपंच उनकी प्रशंसा करेंगे क्योंकि उन्होंने अपने स्वास्थ्य के साथ-साथ अपने बच्चे के स्वास्थ्य को भी प्राथमिकता दी हैं। यह प्रशंसा सरपंच / ग्राम प्रधान द्वारा **सार्वजनिक घोषणा** या फिर **परिवार को दी गई एक चिट्ठी** के रूप की जा सकती है।

### परिचालन योजना -

**1** आशा, एएनएम के साथ मिलकर गाँव की उन गर्भवती महिलाओं की पहचान करेंगे जिन्होंने अपनी **सभी एएनसी जांच पूरी करा ली** हो। फिर इस सूची को सरपंच के साथ साझा किया जाएगा।



**2** सरपंच द्वारा दिए जाने वाले पत्र में महिला का नाम और निजीकरण होना चाहिए। पत्र का उद्देश्य एएनसी के जांच को पूरे करने के लिए महिला और उसके परिवार को बधाई देना है, क्योंकि उन्होंने माँ और बच्चे के स्वास्थ्य की रक्षा के लिए अच्छा कदम उठाया है।

**3** आशा द्वारा गर्भवती महिलाओं और उनके परिवारों को पत्र दिया जाएगा।

## कार्य उन्मुख हस्तक्षेप - 4

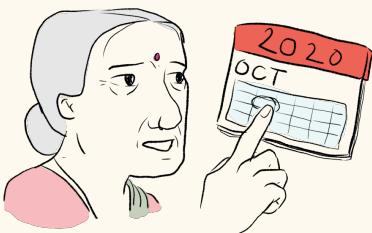


### विवरण -

गृह भ्रमण के दौरान एफएलडब्ल्यू घर की वृद्ध **महिलाओं जैसे माँ, सास, चाची आदि के साथ** व्यक्तिगत बातचीत करेंगे। इस बातचीत के दौरान एएनसी अनुसूची का पालन सुनिश्चित करने और गर्भवती महिला के स्वास्थ्य का ख्याल रखने में उनकी महत्वपूर्ण भूमिका पर ध्यान केंद्रित करेंगे।

### परिचालन योजना -

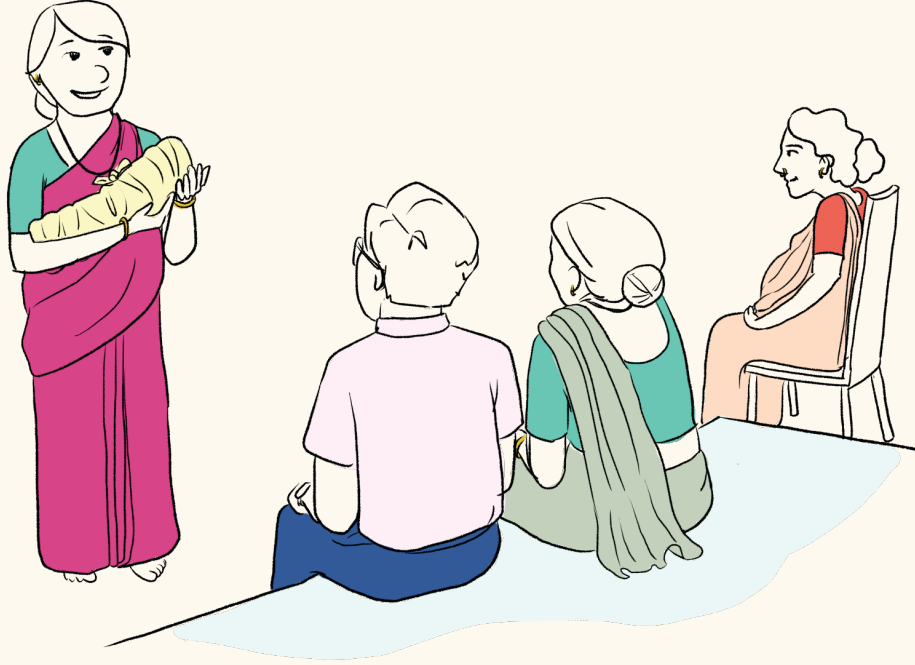
- 1 गृह भ्रमण के दौरान, आशा/एएनएम घर की वृद्ध महिलाओं को आने और चर्चा में शामिल होने के लिए आमंत्रित करेंगे।



- 2 फिर उनसे गर्भवती महिलाओं और अजन्मे बच्चे के स्वास्थ्य की रक्षा करने में उनकी भूमिका के बारे में बात करेंगे - 4+ एएनसी जांच की वकालत करना, समय पर जांच की याद दिलाना, और जांच पर गर्भवती महिला के साथ जाने के लिए उन्हें प्रोत्साहित करें।



# कार्य उन्मुख हस्तक्षेप - 5



## विवरण -

महिलाओं को (उनके अंतिम तिमाही में) और परिवार के अन्य सदस्यों को (पिता, वृद्ध महिलाएँ, सांस) जन्म के ठीक बाद नवजात शिशु की देखभाल करने पर, **व्यक्तिगत जानकारी और प्रदर्शन प्रदान करेंगे।**

परामर्श में स्तनपान शामिल हो सकता है, कंगारू-मदर-केयर आदि का प्रदर्शन और इसे आशा द्वारा गृह भ्रमण के दौरान दिया जाएगा।

## परिचालन योजना -

- 1 गृह भ्रमण के दौरान, आशा / एएनएम न केवल मौखिक रूप से महत्वपूर्ण नवजात शिशु देखभाल चरणों की व्याख्या करेंगे - बल्कि समझ बढ़ाने के लिए **माँ और परिवार के अन्य सदस्यों के सामने इन चरणों का प्रदर्शन भी करेंगे।**



- 2 एफएलडब्ल्यू नवजात शिशु को दर्शाने के लिए एक **उपलब्ध गुड़िया या मुड़े हुए कम्बल** का उपयोग कर सकते हैं और यह दिखा सकते हैं कि स्तनपान और कंगारू मदर केयर जैसे ज़रूरी चीज़ों को कैसे किया जाता है।



# सेवापुरी विकास अभियान

## एसबीसीसी सामग्री